



## CONSIGLI PER PEDALARE SICURI

1) **Controlla la tua bici regolarmente:** assicurati che pneumatici, freni e catena siano in perfetto stato e che il sellino sia alla giusta altezza: **una volta seduto devi toccare il suolo con la punta dei piedi.**



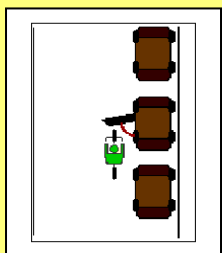
2) **Indossa sempre il casco.**

3) **Conosci e rispetta la segnaletica**

**Stradale.** Fermati ai semafori e non andare contro mano.



4) **Renditi visibile!** In condizioni di scarsa visibilità indossa un **giubbotto catarifrangente** e utilizza le **luci** anteriori e posteriori.

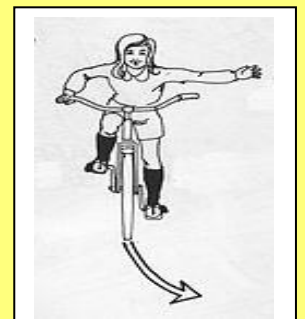


5) **Attento all'apertura improvvisa delle portiere dei veicoli parcheggiati.** Tieniti sempre a distanza dalle auto ferme sul ciglio della strada.

6) **Non usare il telefono o l'auricolare.**



7) **I cambi di direzione si segnalano con il braccio teso.**



8) **Usa il campanello per segnalare il tuo arrivo ai pedoni.**

9) **Cerca di prevenire le intenzioni degli altri guidatori.**

10) **Nelle uscite di gruppo, procedete in fila indiana**

